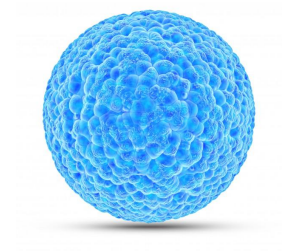




无血清细胞冻存液（科研级）  
Serum-free Cell Crypreservation Medium  
(Research Grade)



## 无血清细胞冻存液 (科研级)

### 一、产品基本信息

产品名称	<b>Applied Cell® 无血清细胞冻存液 (科研级)</b>
货号	AC-1001041
规格	100mL
运输保存条件	2-8 °C
适用范围	大多数哺乳动物细胞、成体干细胞、原代细胞、免疫细胞、造血干细胞等细胞冻存
保质期	12个月

### 二、产品简介

**无血清细胞冻存液 (科研级)** 是埃泽思生物 (**Applied Cell®**) 自主开发的一款无血清、无需程序降温的细胞冻存液。相比于其他冻存液类型, 本产品适用细胞类型更广, 尤其对干细胞以及原代细胞有很好的冻存效果。生产过程遵循 **ISO9001** 体系, 严格执行 **cGMP** 操作标准。

### 三、产品特性

- 无血清, 无各类病毒、霉菌和支原体等污染的可能性
- 无血清成分, 极大降低批次间差异
- 冻存细胞复苏率高达 95%
- 即用型产品, 无需程序降温, 冻存于 -80°C 冰箱或液氮中长期保存

### 四、相关产品

- 人多能干细胞培养基 (**Applied Cell®:AC-1001000**)
- Advance 人多能干细胞培养基 (**Applied Cell®:AC-1001001**)
- Xeno-Free 人间充质干细胞培养基 (**Applied Cell®:AC-1001003**)

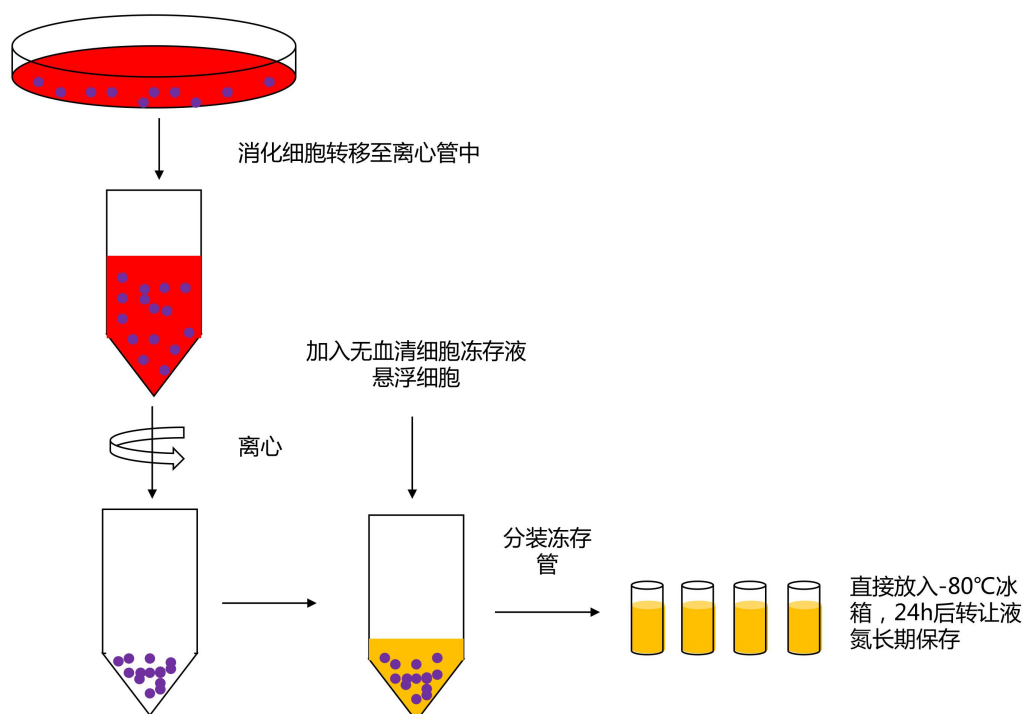
### 五、操作方法

选择对数生长期的细胞冻存, 有助于提高细胞复苏存活率。

- 1.1. 按照常用方法悬浮细胞或贴壁细胞收集于离心管中。
- 1.2. 1200rpm, 5min 离心, 弃上清液。
- 1.3. 加入适量的**无血清细胞冻存液 (科研级)** 于离心管中, 推荐细胞冻存浓度为  $1 \times 10^6 - 1 \times 10^7$  cells/ml。缓慢混合均匀, 制成细胞悬液。
- 1.4. 将离心管中的细胞混合液分装于已标示完全的冷冻保存管中。
- 1.5. 直接将冻存细胞放入 -80°C 冰箱, 24h 后转入移至 -196°C 液氮罐长期冷冻保存。

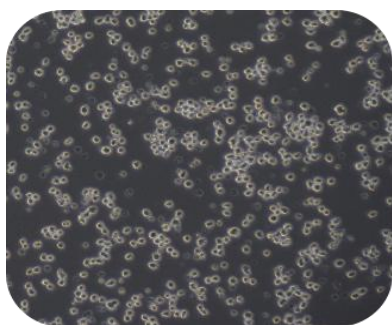
## 六、细胞复苏操作方法

- 1.6. 从液氮罐取出冻存细胞, 立即放入 37°C 水浴锅或其他细胞复苏设备中, 快速融化。
- 1.7. 准备离心管, 加入 2 倍冻存细胞体积的细胞培养基, 待冻存管中细胞完全融化后, 将冻存细胞悬液缓慢加入离心管中。
- 1.8. 1200rpm 5min 离心, 弃上清。
- 1.9. 加入适量新鲜培养基, 使用移液管缓慢悬浮细胞, 并将细胞转染细胞培养皿/瓶中, 显微镜下观察细胞状态, 放入细胞培养箱中培养。
- 1.10. 24h 后观察细胞状态, 并更换新鲜细胞培养液。

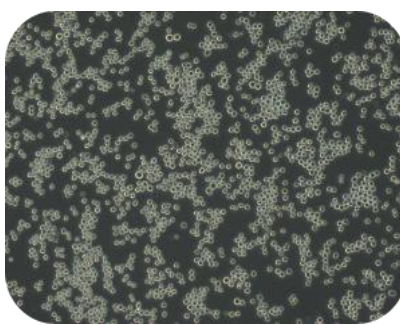


埃泽思无血清细胞冻存液细胞冻存流程图

## 七、细胞状态图



杂交瘤细胞复苏  
24h 细胞状态图

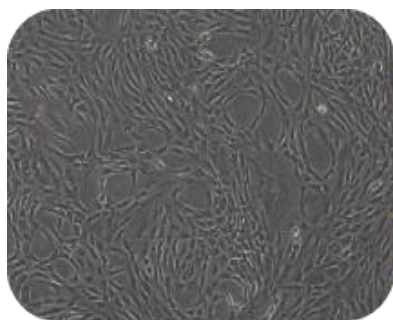


SP20细胞复苏  
24h 细胞状态

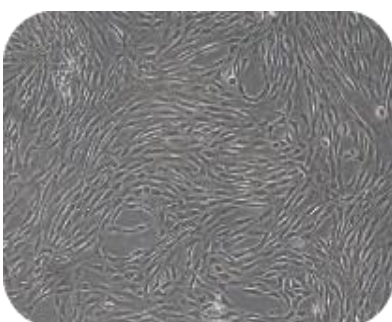


293T细胞复苏  
24h 细胞状态

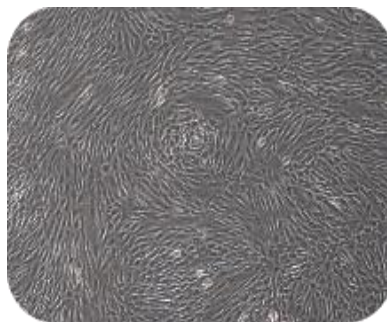
### 人脐带间充质干细胞复苏的细胞形态图



24h



48h



72h

### 人脂肪间充质干细胞复苏的细胞形态图



24h

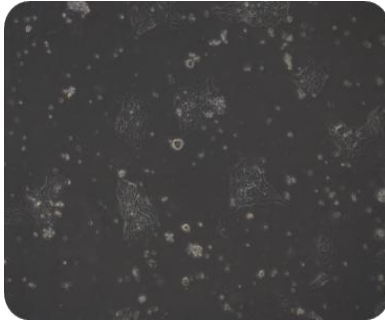


48h

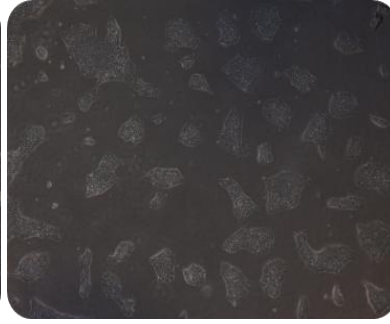


72h

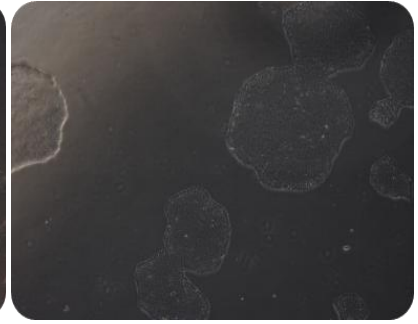
人胚胎干细胞复苏细胞形态图



24h



48h



72h

无血清细胞冻存液检测细胞	
细胞名称	成活率
人脐带间充质干细胞	>95%
人脂肪间充质干细胞	>95%
人骨髓间充质干细胞	>95%
杂交瘤细胞	>95%
造血干细胞	>95%
SP20	>95%
Hela	>95%
293T	>95%
原代皮肤成纤维细胞	>95%
干细胞来源心肌细胞	>90%
H1 胚胎干细胞	>90%
H9 胚胎干细胞	>90%
iPS 细胞	>90%
人 PBMC	>95%
HepG2	>95%
Huh7	>95%
K562	>95%
A549	>95%

## 八、质量控制

检验项目 Test Categories	参考数据 Reference Data
外观 Physical Appearance	淡黄色液体 Pale Yellow Liquid
澄清度 Clarity	澄清 Clear
pH 值 pH Value	6.6-7.2
渗透压 Osmolality	1600-2400 (mosm/KgH <sub>2</sub> O)
无菌 Sterility	无菌 Sterility
支原体 Mycoplasma	0.11um 过滤, 支原体试验为阴性 The mycoplasma test was negative after 0.11um filtration
细胞复苏率 Cell Resuscitation Rate	大于 95% More Than 95%

### 生产企业:

上海埃泽思生物科技有限公司

地址: 上海市宝山区园丰路 69 号联东粤浦科技园 1 号楼 401 室

埃泽思 (福建) 生物科技有限公司

地址: 福建省福州市长乐区金滨路 458 号福建省精准医学产业创新中心

邮箱: service@appliedcell.cn

电话: 021-59541913

网址: www.appliedcell.cn

ISO9001 质量体系认证企业

医疗器械生产备案企业,

欧盟 CE 认证企业

### 文件版本号:

B202201