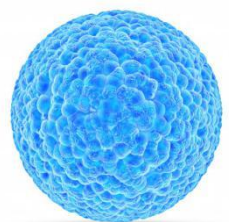




新生大鼠原代心肌细胞分离试剂盒
Rat Primary Cardiomyocyte Isolation Kit



新生大鼠原代心肌细胞分离试剂盒

一、产品基本信息

产品名称	Applied Cell®新生大鼠原代心肌细胞分离试剂盒
货号	AC-1002017
规格	1kit
保存条件	详见产品内容
使用范围	大鼠原代心肌细胞分离培养
保质期	12个月

二、产品简介

新生大鼠原代心肌细胞分离试剂盒是埃泽思生物科技有限公司 (Applied Cell®) 开发的一款用于新生大鼠心脏原代心肌细胞分离和培养的高效试剂盒。在细胞分离中,充分优化分离过程以及培养试剂,可获得高纯度、高活性的原代心肌细胞。

三、产品特性

- 高效分离原代心肌细胞,产量提高 **1.5-4** 倍。
- 可分离得到高纯度、高活性心肌细胞。

四、产品内容

试剂	规格	数量	保存	运输
Wash buffer	125ml	2 瓶	2-8°C	冰袋
Rat Cardiomyocytes Culture Medium	125ml	2 瓶	2-8°C	冰袋
Ready-to-use Gel	100ml	1 瓶	2-8°C	冰袋
Rat Cell Dissociation Solution	125ml	1 瓶	-20°C保存	干冰

五、相关产品

大鼠心肌细胞维持培养基 (Applied Cell®: Cat. no.AC-1001036)

六、实验准备

- A. 使用 **75%**酒精擦拭试验台；
- B. 准备酒精灯、酒精棉及用于盛放实验处理后大鼠的垃圾袋；
- C. 剪刀、镊子、微型镊子等解剖用具需提前进行灭菌处理；
- D. 吸取适量 **Wash Buffer** 至培养皿中并放置于冰上（细胞房内操作）。
注意：细胞房和超净工作台需提前进行紫外灭菌处理；培养皿大小的选择取决于实验时所取心脏的数目，Wash Buffer 一直放于冰上保持低温。
- E. **Rat Cell Dissociation Solution** 在 4°C融化，分装，放-20°C长期保存，不要反复冻存。
- F. 培养板用 **Ready-to-use Gel** 提前 **60min** 包被。（6孔板：1ml/孔；10cm dish:7ml/孔）

七、操作方法

1. 取心脏

- A. 左手捏住大鼠背部皮肤，使用酒精棉（**75%**酒精）擦拭小鼠胸腹，用解剖剪在小鼠剑突处正中线偏左向上剪开，略压胸骨，使心脏自然跳出，用弯镊子勾住心脏根部，取出心脏，置于盛有预冷 **Wash buffer** 的培养皿中。
- B. 在解剖镜下使用微型镊子和解剖剪剪去心房。

2. 组织清洗：经酒精擦拭后，将培养皿移入细胞房超

- 3. 净工作台，用预冷的 **Wash buffer** 清洗 **3** 次，去除血污后，将心脏剪成约 **1mm³** 的组织块，再清洗 **2** 次。

4. 预消化

加入 1-3ml **Rat Cell Dissociation Solution** ，37°C水浴中摇动，消化 1min 后弃上清。

5. 消化

- A. 在 **50ml** 离心管中加入 5ml **Rat Cell Dissociation Solution** ，37°C水浴中摇动消化 **7min** 后将上清液加入预冷的 **5ml Rat Cardiomyocytes Culture Medium** 中，混合均匀并置于冰上，保持低温。注意：每次 **Rat Cell Dissociation Solution** 使用的量可根据组织块的多少进行调整。
- B. 重复 **4.A** 的步骤直至组织完全消化。

注意：吸取上清时尽量避免吸出沉淀。

- C. 将收集的上清在室温下 **1260rpm**，离心 **5min**，轻轻吸除上清，用 **Rat Cardiomyocytes Culture Medium** 重悬细胞。

6. 差速贴壁：

细胞通过 70um/100µm 滤网过滤，并通过以下方式进行差速贴壁，A、直接接种到培养板中；此时，使用 **Ready-to-use Gel** 包被培养板，以备后续细胞铺板使用。

注意：孵育时间根据不同品牌培养板贴壁能力不同，贴壁时间可以做出适当调整。因为不同品牌培养板贴壁能力不同，B 选项进行包被，可以提高细胞贴壁比例。

7. 细胞铺板：

取出差速贴壁培养皿，将上清细胞悬液移入 15ml 离心管中，1260rpm，离心 5min，轻轻吸除上清，用已经预先加热至 37°C 的 1-2ml Rat Cardiomyocytes Culture Medium 重悬细胞。利用血细胞计数板进行细胞计数，用台盼蓝检测细胞存活率。根据所计的细胞数使用 Rat Cardiomyocytes Culture Medium 进行稀释调整细胞浓度，将细胞移至预先使用 Ready-to-use Gel 包被好的培养皿/板中。

8. 观察

将培养板放入细胞培养箱中培养 24h 后观察细胞状态，若细胞状态佳且浓度合适，则可进行后续实验。

八、细胞形态图

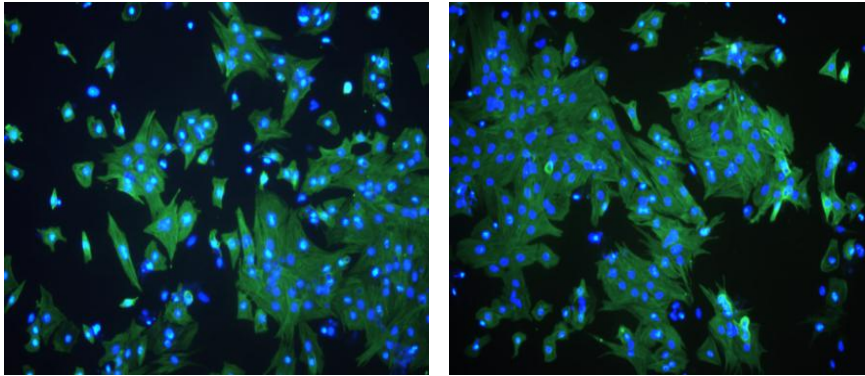


图 A-B 大鼠心肌细胞荧光染色图 200×

生产企业：

上海埃泽思生物科技有限公司

地址：上海市宝山区园丰路 69 号联东粤浦科技园 1 号楼 401 室

埃泽思（福建）生物科技有限公司

地址：福建省福州市长乐区金滨路 458 号福建省精准医学产业创新中心

邮箱：service@appliedcell.cn

电话：021-59541913

网址：www.appliedcell.cn

ISO9001 质量体系认证企业

医疗器械生产备案企业，

欧盟 CE 认证企业

文件版本号：

B202201